

# Rutas hacia la WILPF del Futuro



## Guía hacia el Futuro de WILPF – ¡Comienza aquí!

Desde julio de 2021, WILPF ha iniciado una serie de reflexiones y discusiones estratégicas sobre el trabajo y los valores que nos inspiran y nos unen, sobre los desafíos y contextos que nos rodean, y las prioridades y estructuras que nos permiten trabajar en conjunto. Estos debates están dando forma a nuestro próximo Programa Internacional. También están trayendo ideas y propuestas sobre cómo trabajamos como WILPF.

Nuestro camino hacia el **WILPF del Futuro** eventualmente conduce a la toma de decisiones formales en el Congreso Internacional 2022, y luego continúa a medida que pasamos de los planes y acuerdos a las acciones y la práctica.

Para dar forma a la dirección estratégica de WILPF y prepararnos para nuestro 33º Congreso Internacional, ¡necesitamos que todos participen! El proceso consta de varias vías. Conoce más sobre (y participa en) cada una:

1. Crear colectivamente nuestro próximo Programa Internacional
2. Organizar y asistir al Congreso
3. Seleccionar los miembros de la Junta Internacional de WILPF y las coordinadoras de los Comités
4. Construir y fortalecer la forma en que las diferentes partes de WILPF trabajan en conjunto

**Mensualmente, se comunica información más detallada sobre el cronograma del Congreso y las tareas que deben llevarse a cabo a través del boletín *Future WILPF*. La plataforma virtual del Congreso y la página web dedicada al Congreso abrirán en marzo del 2022.**

\*\*\*

*Versión de febrero del 2022. Esta nota se actualiza a medida que los órganos de coordinación desarrollan más las vías. Para recibir una notificación cuando esté disponible la próxima versión, ¡asegúrate de suscribirte a *Future WILPF News* [aquí!](#)*



# Rutas para construir el futuro de WILPF

## ¿CÓMO PARTICIPAR?

Elige tu camino para perfilar el futuro de WILPF y prepararnos para el Congreso Internacional de 2022.

### Ayuda a crear el próximo Programa Internacional

*Supervisado por la Junta Internacional*



### Organiza y asiste al Congreso de 2022

*Coordinado por la Junta Internacional y el Comité Directivo del Congreso*



### Seleccionar las miembras de la Junta Internacional y las coordinadoras de los Comités de WILPF

*Supervisado por la Junta Internacional + Coordinado por el Comité de Nominaciones y el Comité de Elecciones*



### Desarrolla y fortalece las maneras de trabajar conjuntamente en WILPF

*Coordinado por la Junta Internacional y los Comités Permanentes*



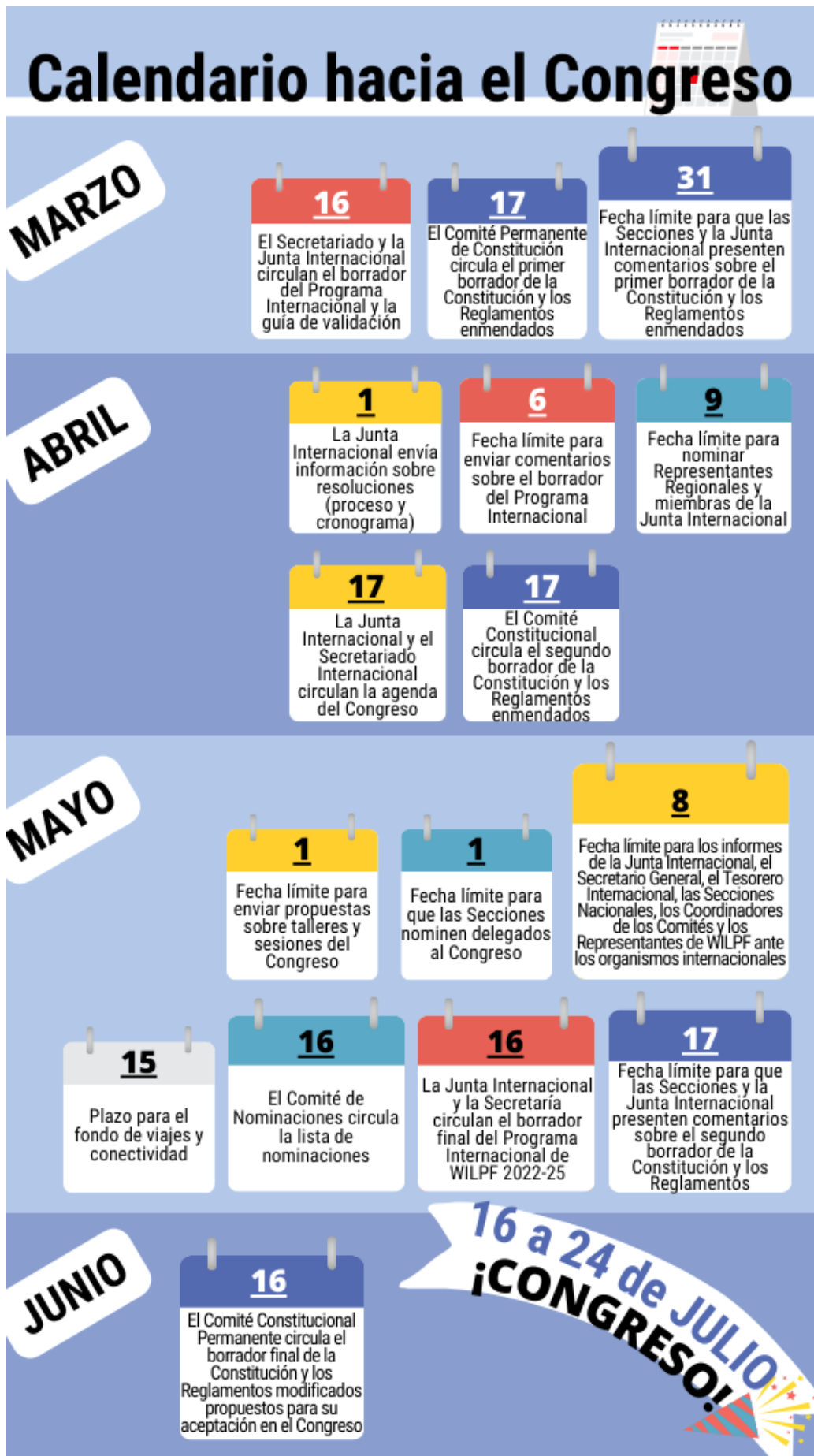
Congreso Internacional de 2022



## El futuro de WILPF

EN CONSTRUCCIÓN

Este es un calendario visual de los plazos y las oportunidades que se acercan a medida que nos preparamos para el 33° Congreso Internacional de WILPF:



## Primera Vía: Crear Colectivamente el Próximo Programa Internacional

El **Programa Internacional (PI)** es nuestro plan prospectivo para WILPF. Guía nuestro trabajo desde el nivel local al nivel global, para que podamos alcanzar una visión compartida de todos los activistas de WILPF. El Programa Internacional les da una dirección estratégica a todos nuestros organismos, incluyendo el Congreso Internacional, la Junta Internacional, las Secciones/Grupos Nacionales y el Secretariado Internacional.

El [Programa Internacional actual](#) está vigente hasta el próximo Congreso Internacional, que tendrá lugar en línea del 16 al 24 de julio del 2022. Por lo tanto, ahora es una oportunidad ideal para que nos reagrupemos, nos replanteemos estrategias y planifiquemos para los años por venir - juntas.

WILPF es una organización diversa, formada por muchas partes. Una agenda compartida nos ayudará a adherirnos a esta diversidad, que conecta lo local con lo global, y que da cabida a diferentes realidades en nuestras prioridades globales. Todos los organismos de WILPF deberían poder verse a sí mismos dentro del Programa Internacional, para que sirva como la base para que todos nuestros planes de trabajo que se relacionen con nuestros roles, contextos y prioridades específicos.

El desarrollo y la validación de dicho programa requiere la participación de todos los miembros de WILPF, para crearlo colectivamente y asumir la responsabilidad colectiva de su implementación en adelante.

### Cómo Participar

Esta guía tiene como objetivo apoyar un proceso de planificación ascendente, que refleje los valores de inclusión y diversidad por los que se esfuerza WILPF. Hay varias maneras de involucrarse en la creación del próximo Programa Internacional.

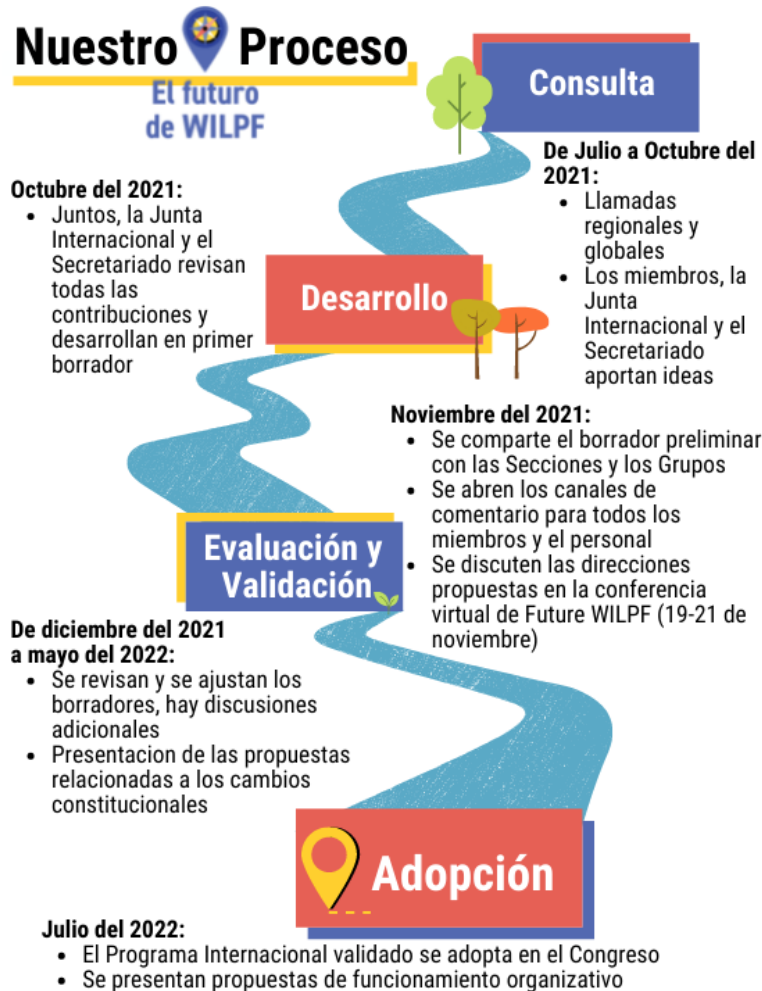
#### Participa y organiza:

- Reflexiones sobre lo aprendido hasta ahora.
- Debates políticos sobre los contextos y las tendencias.
- Planificación estratégica y establecimiento de prioridades para nuestro trabajo.
- Reflexiones sobre nuestra visión y nuestros valores, sobre el tipo de organización que queremos ser y cómo trabajamos juntas.

#### Maneras de participar:

- Discutiendo tus experiencias e ideas en convocatorias regionales y globales (reuniones virtuales abiertas a todos los miembros de WILPF)

- Organizando debates en tu respectiva Sección, Grupo, Red o Grupo de Trabajo; busca borradores de documentos y guías de validación; y comienza a pensar con anticipación en cómo se verían los planes de implementación en tu contexto.
- Compartiendo tus ideas a través de los diversos canales de comunicación disponibles en el proceso Future WILPF, como los videos, mensajes o encuestas.



### Quién es Responsable

La **Junta Internacional** de WILPF supervisa el desarrollo del Programa Internacional y recomienda un borrador final para su aprobación en el Congreso. Los Representantes Regionales de la Junta Internacional convocan discusiones a nivel regional y apoyan la participación de las Secciones y los miembros en sus regiones.

El **Grupo de Desarrollo del Programa Internacional** está compuesto por miembros de la Junta Internacional y personal del Secretariado Internacional, que han estado

trabajando juntas para desarrollar un borrador del Programa Internacional basado en los aportes y comentarios recibidos de WILPF.

El proceso general cuenta con el apoyo de **The Strategy Circle**, un equipo de facilitadoras (Mignon Keyser y Jerushah Rangasami) con sede en Sudáfrica, y de la consultora de redacción de WILPF (Emily Dontsos).

El proceso de participación fue diseñado por un grupo ad hoc en el 2021, que en ese entonces era el Grupo de Coordinación del Desarrollo Organizacional, compuesto por una combinación de miembros de la Junta Internacional, personal del Secretariado y miembros de las Secciones, con el apoyo de The Strategy Circle.

### Para Más Información

👉 Contacta tu [Representante Regional](#) para proponer actividades o para saber qué está pasando en tu región o Sección.

👉 Comunícate con el Secretariado Internacional ([membership@wilpf.org](mailto:membership@wilpf.org), asunto: Future WILPF) para obtener más información o apoyo sobre cómo participar en este proceso. También puedes contactar a Jerushah Rangasami de The Strategy Circle ([jerushah@impactconsulting.co.za](mailto:jerushah@impactconsulting.co.za)).

El **Congreso Internacional** de WILPF es el órgano decisorio supremo de WILPF y la autoridad final en todos los asuntos relacionados con la organización. También es una oportunidad para que los miembros se reúnan y discutan temas políticos, y para que compartan sus conocimientos y las mejores prácticas a través de talleres, debates y otros espacios.

El Congreso Internacional se reúne cada tres años para discutir el trabajo de WILPF, establecer sus políticas y definir su dirección. El Congreso es donde los delegados elegidos por las Secciones Nacionales y los miembros actuales de la Junta Internacional toman decisiones sobre la gobernanza, como la elección de la nueva Junta Internacional; la admisión de nuevas Secciones; la votación sobre los cambios propuestos a la Constitución y los Reglamentos; y la aprobación de un nuevo Programa Internacional.

El 33º Congreso Internacional de WILPF se pospuso en 2021 debido a la pandemia de COVID-19 y está programado como un **evento virtual del 16 al 24 de julio de 2022**, organizado por WILPF Australia. Este será el primer Congreso en este formato para WILPF, lo cual presenta desafíos tanto como oportunidades para la participación.

Información más detallada sobre los plazos para los preparativos del Congreso se comunicará en los boletines mensuales de *Future WILPF* y a través de la plataforma virtual y la página web del Congreso, que se inaugurará en marzo.

### Cómo Participar

La toma de decisiones formal en el Congreso Internacional está reservada a los delegados y miembros de la Junta Internacional. Los delegados son elegidos por las Secciones Nacionales de acuerdo con las reglas establecidas en la [Constitución](#) de WILPF. El cuadro siguiente muestra cómo se calcula el número y la composición de los delegados.



Las **Secciones Nacionales** tienen derecho a representación en el Congreso Internacional si sus cuotas de Sección fueron pagadas a fines del 2021.

El número de delegados a que tienen derecho estas Secciones depende del número de miembros:

Hasta 50 miembros dos delegados y dos suplentes

Hasta 500 miembros tres delegados y tres suplentes

Hasta 1500 miembros cuatro delegados y cuatro suplentes

Más de 2500 cinco delegados y cinco suplentes

El Secretariado Internacional les informará a las Secciones Nacionales cuántos delegados y suplentes pueden enviar al Congreso.

Cualquier otro miembro financiero (de pago) de WILPF, ya sea de Secciones o Grupos, puede asistir y participar en el Congreso Internacional, pero no participará en los procedimientos formales de votación. El Congreso Virtual de 2022 también tendrá un programa amplio de talleres y sesiones de intercambio abiertas a todos los miembros de WILPF, independientemente de su tipo de membresía.

Así es como los WILPFers pueden participar en el Congreso Internacional del 2022:

- Comunicándose con sus Secciones Nacionales para averiguar si se elegirán delegados oficiales para representar a sus Secciones y cómo.
- Presentando propuestas de talleres/sesiones temáticas para darle forma a las partes de conexión e intercambio del programa del Congreso.
- Movilizando y convocando a nivel regional, nacional o local para discutir propuestas y nominaciones, antes o durante el Congreso Internacional.
- Participando en la preparación de las resoluciones del Congreso (más información a continuación).

## Cómo y Qué Preparar

Una serie de pasos formales son parte de la preparación para el Congreso Internacional:

- Las Secciones Nacionales presentan nominaciones para todos los puestos electos de la Junta Internacional: Presidenta, dos Vicepresidentas, y Tesorera, junto con nominaciones para una Representante Regional y una Representante Regional Suplente para cada región (ve la tercera vía en este documento).
- Las Secciones Nacionales eligen delegados al Congreso.
- La Junta Internacional, la Secretaria General, la Tesorera Internacional, las Secciones Nacionales, las coordinadoras de los Comités y los representantes que asisten a la ONU de parte de WILPF preparan informes sobre sus actividades desde el último Congreso Internacional.

- Las Secciones envían comentarios y validan propuestas para ser adoptadas en el Congreso (como el borrador del Programa Internacional, las enmiendas a la Constitución y los Reglamentos, y otras propuestas sobre el desarrollo organizacional).

Los miembros también serán invitados a asistir a las sesiones de orientación y se les pedirá que lean y revisen el material contextual y las propuestas antes del Congreso.

### Quién es Responsable

La **Junta Internacional** supervisa la planificación general y la toma de decisiones relacionadas con el Congreso Internacional.

El **Comité Directivo del Congreso** está convocado por Megan Hutching (WILPF Aotearoa), e incluye representantes de la Sección anfitriona (WILPF Australia) y el equipo de Membresía del Secretariado Internacional. Este comité está encargado de planificar, coordinar y hacer que el Congreso se lleve a cabo.

### Para Más Información

👉 Ve la [Constitución y los Reglamentos](#) de WILPF entre los futuros documentos de apoyo de WILPF. Familiarízate con las estructuras de WILPF y los informes de Congresos anteriores en [myWILPF](#).

👋 Comunícate con el Secretariado Internacional ([membership@wilpf.org](mailto:membership@wilpf.org)) o con Megan Hutching, coordinadora del Comité Directivo del Congreso ([hutching28@gmail.com](mailto:hutching28@gmail.com)).

## Tercera Vía: Seleccionar Miembros de la Junta de WILPF y Coordinadoras de Comités

La Junta Internacional proporciona el liderazgo general de WILPF y, como tal, juega un papel vital en que WILPF sea el movimiento feminista por la paz reconocido que es.

La Junta Internacional está compuesta por la presidenta, las vicepresidentas, una tesorera, las Representantes Regionales y sus suplentes. La Junta Internacional se asegura de que WILPF se mantenga fiel a sus objetivos y principios. También es responsable de establecer los objetivos estratégicos y tácticos de la organización. Esto incluye aprobar el programa de trabajo del Secretariado Internacional, cuidar los bienes de WILPF y garantizar que WILPF cumpla con sus obligaciones éticas, legales y financieras.

La **Presidenta** proporciona el liderazgo político para la organización, fomenta un espíritu de cooperación dentro de WILPF y monitorea e informa sobre la probidad ética y fiscal de WILPF. También actúa como embajadora de WILPF, representando a WILPF en ocasiones oficiales. Las **Vicepresidentas** apoyan a la presidenta en sus funciones y asumen las funciones de la presidenta que ella y/o la Junta Internacional puedan delegar. La **Tesorerera** es responsable del liderazgo financiero de WILPF para garantizar que las políticas, los sistemas y los controles financieros apropiados estén implementados y completamente documentados.

Las **Representantes Regionales** son igualmente responsables de la buena gobernanza de WILPF y brindan comunicación bidireccional (que incluye comentarios, inquietudes, experiencias, e información sobre los contextos locales) entre las Secciones Nacionales en su región designada y la Junta Internacional. También fomentan la cooperación entre las regiones. Actualmente representan las siguientes regiones: África, América, Europa, Asia Meridional, Asia Pacífico y Oriente Medio y África del Norte (MENA).

Las **coordinadoras de los Comités Permanentes** también son designadas por el Congreso Internacional. Los comités asesoran a la Junta Internacional para permitir que WILPF cumpla con su visión y logre sus objetivos. Actualmente, WILPF tiene cuatro Comités Permanentes activos: el Comité de Finanzas, el Comité de Gestión de Riesgos, el Comité de Personal y el Comité Constitucional.

La elección de una nueva Junta Internacional es una responsabilidad clave de cada Congreso Internacional; sin embargo, antes de llegar al Congreso, las Secciones y los miembros de WILPF tienen un papel importante que desempeñar en el proceso de nominación de la Junta Internacional.

## Cómo Participar

Las secciones y los miembros están invitados a participar activamente en este proceso, para considerar y alentar las nominaciones de aquellos miembros que hayan: (1) demostrado compromiso con los objetivos y principios de WILPF; (2) estén ansiosos por ver avanzar a WILPF; y (3) tengan el conocimiento y la experiencia relevante para servir en la principal institución de gobernanza internacional de WILPF. Las nominaciones están abiertas para todos los puestos electos de la Junta Internacional, para formar y servir en la Junta Internacional de WILPF por un período de tres años a partir del 33º Congreso Internacional de WILPF, del 16 al 24 de julio de 2022.

### ¿Cómo se Nomina?

Usando la [plantilla de nominación](#).

- a) Se les invita a las Secciones Nacionales a presentar candidaturas para todos los cargos electos (la Presidenta, dos Vicepresidentas, la Tesorera); y
- b) las Secciones Nacionales se reunirán como región (ya sea cara a cara o utilizando otras herramientas) para nominar dos Representantes para la aprobación del Congreso Internacional: una para servir en la Junta Internacional como Representante Regional y la otra como Suplente.

**La fecha límite para hacer las nominaciones es el 19 de marzo de 2022. Para esa fecha, todas las nominaciones deben enviarse a [nomination@wilpf.org](mailto:nomination@wilpf.org).**

### Quién es Responsable

El **Comité de Nominaciones** ha sido designado por la Junta Internacional para coordinar las nominaciones para todos los cargos electos de la Junta Internacional. Está compuesto por siete miembros y es convocado por Ayo Ayoola-Amale (WILPF Ghana).

El **Comité Electoral** se establece al inicio de cada Congreso Internacional. Asegura que todos los candidatos puedan presentarse a los participantes del Congreso y recomienda una lista de candidatos de la lista de nominados para cada uno de los puestos elegidos en la Junta Internacional: presidenta, vicepresidentas y tesorera. También presenta un informe que asesora a los candidatos a Representantes Regionales y sus suplentes.

### Para Más Información

👉 Ve la [Constitución y los Reglamentos](#) de WILPF.

👉 Comunícate con el Comité de Nominaciones ([nomination@wilpf.org](mailto:nomination@wilpf.org)). Los miembros del comité también se comunicarán con las Secciones Nacionales en sus respectivas regiones para verificar si se necesita más apoyo.

WILPF está creciendo, por lo que debemos encontrar formas de trabajar que sean apropiadas para que todos podamos alcanzar nuestra visión. En el último Congreso Internacional de WILPF que tuvo lugar en Ghana en el 2018, se realizaron una serie de cambios en la gobernanza con el acuerdo de que la organización evaluaría cómo funcionaban las nuevas estructuras. Esta evaluación se ha realizado a través de una revisión formal de la gobernanza y con los miembros en las convocatorias globales de Future WILPF. Las Secciones y la Junta Internacional han presentado propuestas de cambios a la Constitución y los Reglamentos de WILPF que se están revisando antes del Congreso del 2022.

La gobernanza y la forma en que funciona WILPF también tienen que ver con nuestras prácticas diarias y nuestra cultura organizacional. ¿En qué medida, como WILPFers, somos capaces de practicar los principios y valores feministas que apreciamos y defendemos en nuestro trabajo y activismo? ¿Podemos asegurar que WILPF sea un espacio de confianza y solidaridad para los miembros existentes y un espacio atractivo y relevante que da la bienvenida a nuevas personas? ¿Junta, podemos modelar alternativas feministas a las estructuras patriarcales convencionales?

Las discusiones del Futuro de WILPF son una oportunidad para conectar y reflexionar sobre esto, para sacar a la luz ideas nuevas y propuestas. Los temas que se han explorado incluyen:

- Cómo honrar a todas las partes de la organización; los roles y mecanismos que permiten la solidaridad, el intercambio, la colaboración y la complementariedad;
- Cómo mejorar y proteger la inclusión y la diversidad;
- Cómo responsabilizarnos de actuar en acorde con nuestros valores;
- Cómo tomamos decisiones;
- Cómo resolvemos las cosas cuando no estamos de acuerdo – pacíficamente;
- Cómo construir la próxima generación de líderes y asegurar el que el liderazgo esté basado en nuestros valores; y
- Cómo construir y apoyar la membresía.

### Cómo Participar

#### Participa en y organiza:

- Reflexiones sobre nuestra visión y nuestros valores.
- Reflexiones sobre qué tipo de organización queremos ser y cómo trabajamos juntas.

- Intercambios de aprendizaje sobre prácticas organizacionales y en la elaboración de propuestas.

### **Maneras de participar:**

- Discutiendo sobre las experiencias y proponiendo ideas en convocatorias regionales y globales (reuniones virtuales abiertas a todos los miembros de WILPF).
- Organizando debates en las respectivas Secciones, Grupos, Redes o Grupo de Trabajo.
- Compartiendo ideas a través de los diversos canales de comunicación (videos, mensajes o encuestas) que se han abierto como parte del proceso de Future WILPF.
- Organizando una discusión o participando en los intercambios sobre temas que le interesan a su Sección/Grupo.

👉 Ve [los documentos](#) de las convocatorias globales anteriores para apoyar e informar las discusiones.

### **Quién es Responsable**

El **Grupo de Desarrollo Organizacional** es una convocatoria de la Junta Internacional con miembros de los Comités Permanentes y el personal clave del Secretariado Internacional para asegurar la coordinación entre los diferentes órganos organizativos.

El **Comité Constitucional**, convocado por Carmen Magallón (WILPF España), es responsable de coordinar las posibles enmiendas propuestas a la Constitución y los Reglamentos de WILPF. La Junta Internacional también ha otorgado mandato al Comité para que proponga enmiendas constitucionales basadas en las propuestas presentadas por las Secciones y la Junta Internacional. Estas enmiendas se distribuirán a las Secciones y eventualmente se presentarán en el Congreso Internacional para su adopción.

El proceso general de Future WILPF cuenta con el apoyo de [The Strategy Circle](#), un equipo de facilitadoras con sede en Sudáfrica. Este equipo trabaja con la Junta Internacional, que es responsable de los asuntos organizativos.

### **Para Más Información**

👉 Consulta el calendario de eventos para ver las fechas de las reuniones planificadas e inscríbete en *Future WILPF News* para estar informada de nuevas oportunidades de participación.

👉 Comunícate con Carmen Magallón y el Comité Permanente de Constitución ([constitution@wilpf.org](mailto:constitution@wilpf.org)) , el Secretariado Internacional ([membership@wilpf.org](mailto:membership@wilpf.org)) o la Gerente de Membresía de WILPF, Jenny Aulin ([jenny.aulin@wilpf.org](mailto:jenny.aulin@wilpf.org)). Para ponerse en contacto con The Strategy Circle, comunícate con Mignon Keyser ([mignon@thestrategycircle.co.za](mailto:mignon@thestrategycircle.co.za)).